

**TV Gettenau; Abteilung Handball in Spielgemeinschaften
mit der SU Nieder-Florstadt
Hygienekonzept für die Nutzung der Kurt-Moosdorf-Halle Echzell für den
Spielbetrieb.
Stand : 15.01.2022**

Präambel:

Durch Mitteilung des Verbandes wurde der Rundenbeginn auf das Wochenende 30./31.10.2021 festgelegt. Durch die Verordnung vom 05.12.21 findet der Spielbetrieb unter folgenden Regeln statt. Ein Hygienekonzept ist deshalb zwingend notwendig.

Hygieneregeln Allgemein:

1. Beim Betreten der Halle muss ein Mund-Nasenschutz (medizinische Maske oder FFP2-Maske) getragen werden und die Hände sind zu desinfizieren.
2. Am Eingang bitte einen 2G+Nachweis (Geimpft oder Genesen + einen offiziellen Test oder Geboostert) bereithalten. Für Schüler unter 18 Jahren reicht das regelmäßig geführte Testheft. Dies wird beim Einlass kontrolliert.
3. Es wäre wünschenswert, wenn sich auch geboosterte Personen vorher testen.
4. In der gesamten Sporthalle gilt Maskenpflicht, ausgeschlossen ist nur der Spielbetrieb.
5. Verweilen im Foyer, in den Zugängen oder auf den Tribüentreppen ist verboten.
6. Eine Durchlüftung der Halle erfolgt in den Halbzeitpausen und nach jedem Spiel durch die Türen 1 und 2.
7. Den Mannschaften ist überlassen, ob Getränke oder Speisen verkauft werden.

Hygieneregeln Zuschauer*innen:

1. Zugang in die Halle erfolgt durch die Tür 1. (siehe beigefügtem Plan)
2. Die Zuschauer begeben sich schnellstmöglich auf einen freien Platz auf der Tribüne.
3. Auf dem Sitzplatz besteht Maskenpflicht.
4. Es sind maximal 250 Zuschauer zugelassen.
5. Die Halle darf frühestens 30 Minuten vor Spielbeginn betreten werden.
6. Die Zuschauer verlassen die Halle bei aufeinanderfolgenden Spielen durch die Tür 1.
7. Die Halle ist grundsätzlich zügig ohne Aufenthalt zu verlassen.

Hygieneregeln Spieler*innen:

1. Die Mannschaften betreten die Halle durch die Tür 1.
Auch für die Mannschaften und die Begleitpersonen gilt Maskenpflicht im Hallenbereich bis zu den Kabinen.
2. Den Mannschaften steht eine Kabine zur Verfügung (Heimmannschaft Kabine C oder D; Gastmannschaft Kabine A oder B). Die Einhaltung der allgemeinen Hygienevorgaben für Umkleidekabinen und Duschen obliegt den Mannschaftsverantwortlichen.
5. Die Spieler*innen verlassen die Halle nach Beendigung des Spiels (Duschen und Umkleiden) durch die Tür 1 oder 3.

Hygieneregeln Schiedsrichter*innen/ Zeitnehmer*innen:

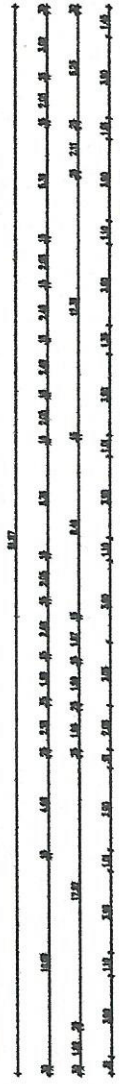
1. Die Schiedsrichter*innen, Zeitnehmer und Sekretäre betreten die Halle durch Tür 1. Es besteht Maskenpflicht bis zur Kabine bzw. bis zum Zeitnehmertisch.
2. Nach dem Spiel verlassen die Schiedsrichter*innen, Sekretäre und Zeitnehmer die Halle durch Tür 1.

Hygieneregeln für Kinder- und Jugendspiele:

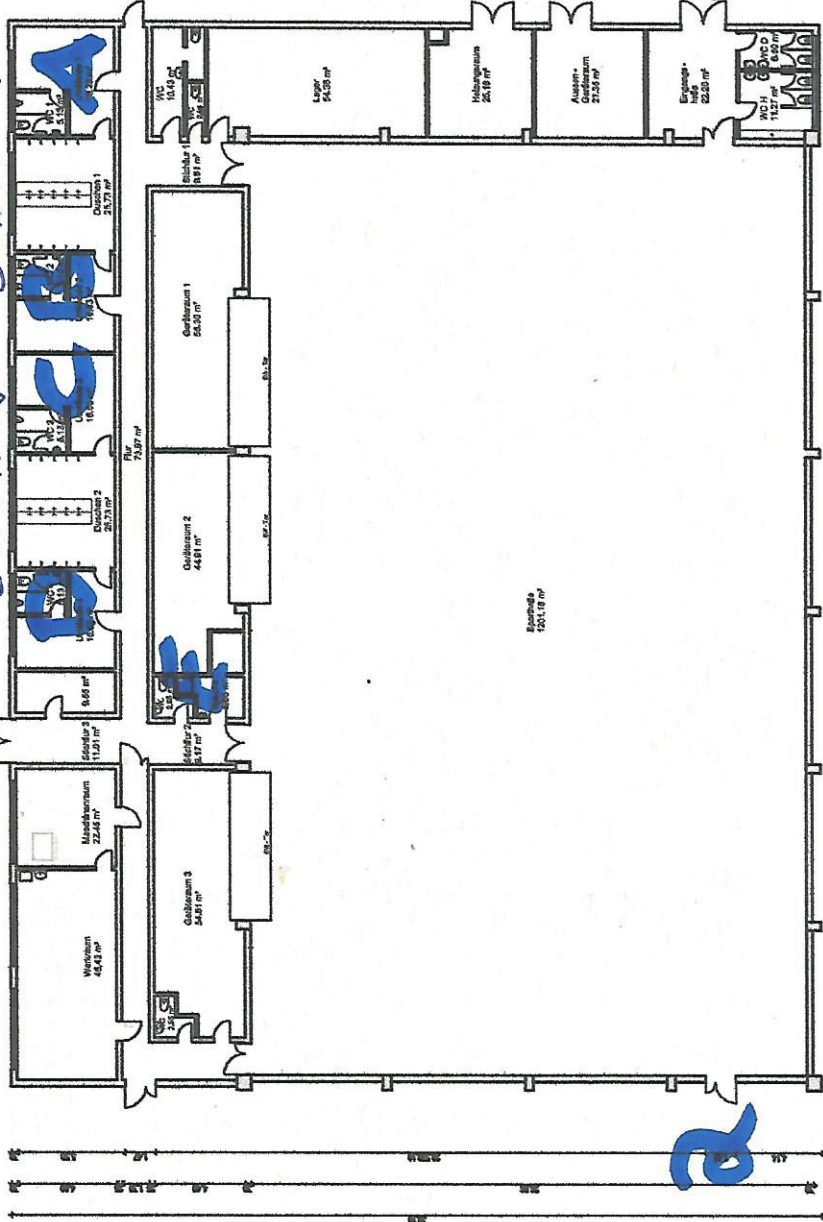
1. Es wird darum gebeten, dass möglichst nur Begleitpersonen zum Spiel mitkommen.
2. Maximal sind 100 Zuschauer zugelassen:.

Anlagen:
Hallenplan

Gettenau den 15.01.2022
TV Gettenau
Abt. Handball



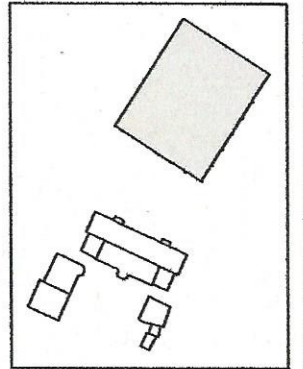
HEIM & GAST



Sportlerausgang

Eingang und Ausgang

06 Sporthalle



02	Werkraum gem. Wertplanung ergänzt		
01	Zeichnung von externem Büro an CAD-Standard angepasst		
Nr.	Nr. der Zeichnung		
KREISAUSSCHUSS DES WETTERAU-KREISES			
Fachbereich 5		Bereich	
Bildung und Gebäudewirtschaft		Ein Kreisrat aus dem Wetteraukreis (Bildung und Gebäudewirtschaft)	
Tel. 06031/89 8201		Fachbereichlicher Kreisverband Wetterau, am	
Fax 06031/89 910201		Wetteraukreis	
Erschließung 1		Kreisausschuss des Wetteraukreises	
61169 Friedberg		Kreisausschuss des Wetteraukreises	
BESTANDSP			
01	08 Sporthalle	01	Kurt Moorhoff Schule
02	08 Sporthalle	02	08 Sporthalle
03	01 - 63	03	Kurt Moorhoff Schule
04	01209 Eichen	04	Hauptstraße 01 - 63
05	Grundriss	05	Grundriss
06	Erdgeschoss	06	Erdgeschoss
07	01209 Eichen	07	01209 Eichen
08	01209 Eichen	08	01209 Eichen
09	01209 Eichen	09	01209 Eichen
10	01209 Eichen	10	01209 Eichen
11	01209 Eichen	11	01209 Eichen
12	01209 Eichen	12	01209 Eichen
13	01209 Eichen	13	01209 Eichen
14	01209 Eichen	14	01209 Eichen
15	01209 Eichen	15	01209 Eichen
16	01209 Eichen	16	01209 Eichen
17	01209 Eichen	17	01209 Eichen
18	01209 Eichen	18	01209 Eichen
19	01209 Eichen	19	01209 Eichen
20	01209 Eichen	20	01209 Eichen

Bestandsplan ohne Ortsvergleich!

Das Urheberrecht an dieser Zeichnung verbleibt bei uns. Sie darf ohne unsere ausdrückliche Genehmigung weder vervielfältigt noch druckt werden. (Gesetz vom 06. Mai 1999, BGB 1, § 902)